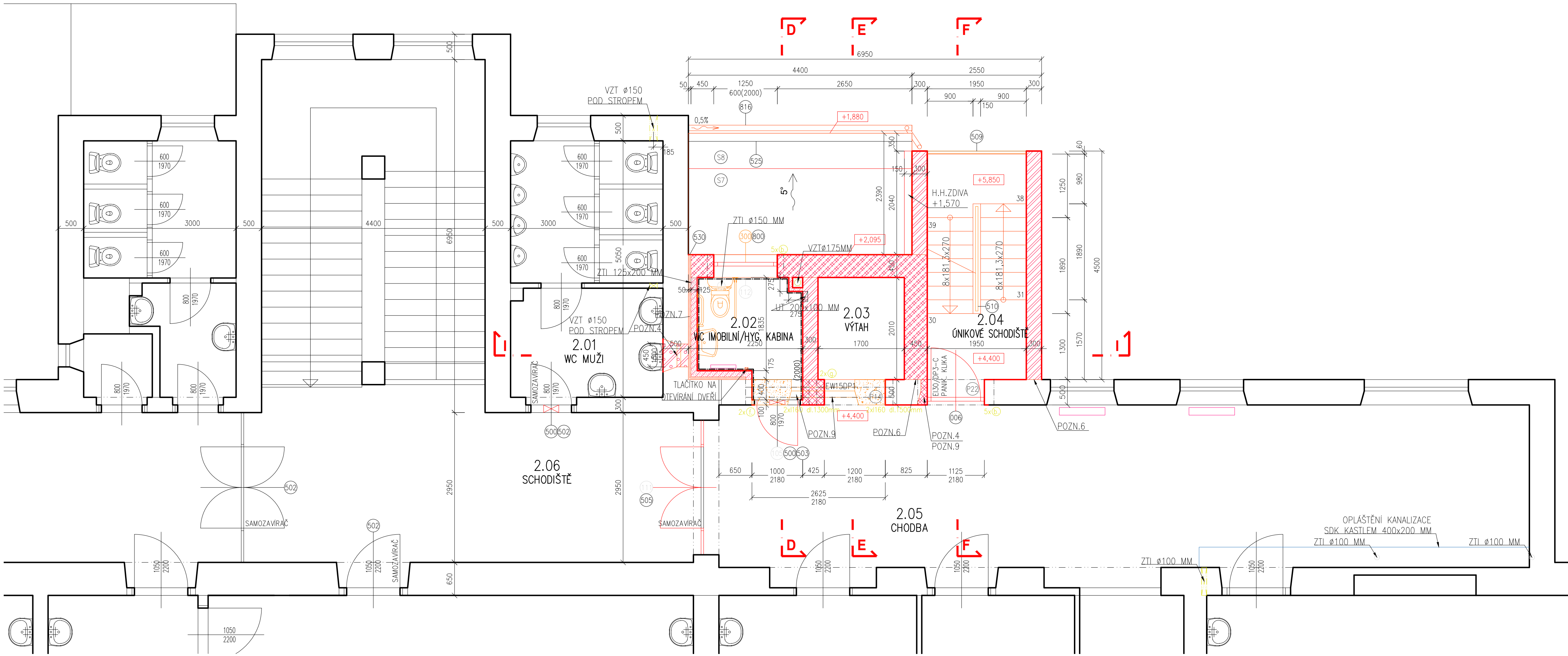


PŮDORYS 2.NP, M 1:50



LEGENDA HMOT

- STÁVAJÍCÍ ZDIVO A KONSTRUKCE KONSTRUKČNÍ ŘEŠENÍ
- PŘEDSAŽENÁ SÁDROKARTONOVÁ STĚNA, OPLÁSTĚNÁ JEDNOSTRANNĚ DVOUITĚ SDK DESKAMI WHITE TL 2x12,5 MM NA OCELOVÉ CW PROFILY, BEZ ZVUKOVÉ IZOLACE
- ZDIVO Z CHEL PLNÝCH PÁLENÝCH, NA MC 10 MPa SPOJOVANÉ NA PERO A DŘÁŽKU, 372x190x238 MM, R_w=52dB
- OBVODOVÉ NOSNÉ ZDIVO Z CHELNÝCH BLOKŮ P+D P8 NA TEPELNĚIZOLAČNÍ MALTU M5, SPOJOVANÉ NA PERO A DŘÁŽKU, TL 440 MM a 500 MM, lambda=0,110 W/mK
- NOSNÉ ZDIVO Z CHELNÝCH VOŠTINOVÝCH BLOKŮ P+D P15 NA MALTU OBYČEJNOU M5, SPOJOVANÉ NA PERO A DŘÁŽKU, TL 300 MM
- VNITŘNÍ NOSNÉ ZDIVO Z PŘESNÝCH PRÍČKOVÝCH PÓROBETONOVÝCH TVÁRNIC P2-500, NA TENKOVRSŤOVU MALTU, SPOJOVANÉ NA PERO A DŘÁŽKU, TL 125 MM A 150 MM
- VÝPLŇOVÉ ZDIVO Z PÓROBETONOVÝCH TVÁRNIC P2-500, TL VIZ PŮDORYSY
- BOURANÉ ZDIVO A KONSTRUKCE
- TEPELNÁ/AKUSTICKÁ IZOLACE VIZ SKLADBY KONSTRUKCÍ

POZNÁMKY

- POZN.1 – PŘED BETONÁŽÍ ZÁKLADŮ DO BEDNĚNÍ VLOŽEN PERIMETR TL 70 MM, VÝŠKY 600MM
- POZN.2 – DILATACE ZÁKLADŮ OD STÁVAJÍCÍ STAVBY POLYSTYRENEM PERIMETR TL 20 MM
- POZN.3 – NOVÁ HYDROIZOLACE BUDE NAPOJENA NA STÁVAJÍCÍ HYDROIZOLACI OBJEKTU
- POZN.4 – VYBOURÁNO STÁVAJÍCÍ OKNO, VYBOURAT ČÁSTEČNĚ STYK NOVE A STARÉ STĚNY A DOZDÍT NA VAZBU, OTVOR ZE STRANY INTERIÉRU ZAPRAVEN S OKOLNÍ OMITKOU
- POZN.5 – STÁVAJÍCÍ OCHRANNA PRÍZDÍVKA HYDROIZOLACE BUDE PRO PROVEDENÍ NOVÝCH ZÁKLADŮ ČÁSTEČNĚ UBOURÁNA A PO NAPOJENÍ NOVE HYDROIZOLACE, PRÍSTAVBY BUDE ZPĚT DOZDĚNA – VIZ STAVEBNÍ ŘEZY
- POZN.6 – NOVÉ ZDIVO BUDE DO STÁVAJÍCÍ STĚNY ZAVÁZANO DO KAPES
- POZN.7 – SEPARACE PRÍSTAVBY POLYSTYRENEM EPS 70F TL 50 MM

VEŠKERÉ ROZMĚRY NUTNO OVĚŘIT NA STAVBĚ!
PŘI VÝSTAVBĚ POSTUPOVAT DLE PLATNÝCH TECHNOLOGICKÝCH PRAVIDEL VÝROBCE POUŽITÉHO SYSTÉMU PŘÍPADNĚ VÝROBKU!
SPÁRY MEZI NESTĚJNORODNÝMI MATERIÁLY U NICHŽ BY SE MOHLI PO ZATVRZENUTÍ TVOŘIT TRHLINY, OPATŘIT BANDAŽEMI, RABCOVÝM PLETIVEM NEBO JINAK ZAJISTIT!
PŘI PROVÁDĚNÍ PRACÍ JE NUTNÉ DOORŽOVAT ZÁSADY BEZPEČNOSTI A OCHRANY ZDRAVÍ PŘI PRÁCI!

LEGENDA MÍSTNOSTÍ

Č.M.	NÁZEV MÍSTNOSTI	PLOCHA M2	PODLAHA	STĚNY	STROP	POZNÁMKA
2.01	WC MUŽI	–	–	STÁVAJÍCÍ	–	STÁVAJÍCÍ
2.02	WC IMOBILNÍ/HYG. KABINA	4,4	P21	KERAMICKÁ DLAŽBA	–	PLNÝ SDK POOHLED V=3750 MM
2.03	VÝTAH	3,4	–	–	–	–
2.04	ÚNIKOVÉ SCHODIŠTĚ	9,0	P13/P22	PROTIPRAŠNÝ NÁTER NA BETON/BETON. MAZANINA	–	–
2.05	CHODBA	–	P14	STÁVAJÍCÍ/DOPLNĚNÍ PODLAHY PVC	–	STÁVAJÍCÍ
2.06	SCHODIŠTĚ	–	–	STÁVAJÍCÍ	–	STÁVAJÍCÍ

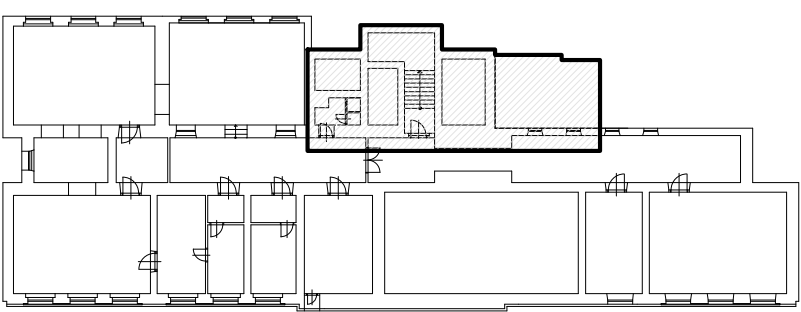
VÝPIS PŘEKLADŮ

OZN.	POPIS PRVKU	DĚLKA (MM)	ŠÍŘKA (MM)	VÝŠKA (MM)	H.MIOTNOST	POČET (KS)
a	CHELNÁ TVAROVKA S ŽB JÁDREM	1500	70	238	52,5	10
f	1160	1300	74	160	23,27	2
g	1160	1500	74	160	26,85	2


SKLADBA PODLAH

- P14 –PVC (BAREVNÝ ODSTÍN DLE OKOLNÍ PLOCHY) 2 MM
- LEPICI TMEL 1 MM
- BETONOVÁ MAZANINA 97 MM
- P21 –KERAMICKÁ DLAŽBA 8 MM
- LEPICI TMEL 2 MM
- STĚRKOVÁ HYDROIZOLACE PROTI STĚKAJÍCÍ VODĚ 2 MM
- ANHYDRITOVÁ POOLAHA 38 MM
- KROČEJOVÝ POLYSTYRENE 50 MM

SCHEMA



±0,000=ÚROVEŇ STÁVAJÍCÍHO PŘÍZEMÍ

INVESTOR :	JIHOMORAVSKÝ KRAJ	ŽEROTINOVÁ NÁM. 449/3, 601 82 BRNO
Učebny pro výuku přírodovědných a technických předmětů – Gymnázium Tišnov		
STUPEŇ :	DOKUMENTACE PRO PROVEDENÍ STAVBY	
PROJEKT :	ARCHITEKTONICKO – STAVEBNÍ ŘEŠENÍ	STAVEBNÍ OBJEKT : SO 01
VEDOUcí PROJEKTANT :	ING. ZSOLT KOCS	FRMA :
ZODPOVĚDNÝ PROJEKTANT ČÁSTI :	ING. ARCH. TOMÁŠ JENČEK	 PROMED Brno spol. s r.o. ŽITNÁ 19, 621 00 BRNO
VYPRACOVAL :	ING. ELENA AMBRÓZOVÁ, PH.D.	
KONTROLOVAL :	ING. ZSOLT KOCS	
NÁZEV VÝKRESU :	PŮDORYS 2.NP	
DATUM :		12/2023
ČÍSLO ZAKÁZKY :		KZS-09/2023
MĚŘÍTKO :		1:50
PÁŘE :		ČÍSLO VÝKRESU : D.1.1.05